

LES SOINS DES PIEDS

MESURES PRÉVENTIVES

- Garder les pieds propres et secs
- Porter des souliers adéquats
- Vérification quotidienne des pieds

INFECTION DE LA PEAU (CELLULITE)



- Besoin d'antibiotique.
- Consultation CLSC ou hôpital!

INFECTION DES ONGLES



- TRAITEMENT:**
- Aucun, consulter si douloureux.
- PRÉVENTION:**
- Garder les ongles propres

LES PUNAISES DE LIT

- Se nourrissent de sang humain
- Ne transmettent aucune maladie
- Manque d'hygiène pas nécessairement en cause
- Salive irrite la peau

SYMPTÔMES:

- Pique et crée des lésions
- Infections secondaires rares, surtout liées au grattage
- Piqûres ressemblent à celles d'un maringouin



HYPOTHERMIE

HYPOTHERMIE LÉGÈRE (32-35°C):

- Respiration rapide • **Grelotement**

HYPOTHERMIE MODÉRÉE ET SÉVÈRE (32°C ET MOINS):

- Respiration faible • **Aucun grelotement**
- Réflexes lents • Personne confuse et désorientée.

Attention aux consommateurs de narcotiques et d'héroïne (diminution des tremblements) et aux consommateurs d'alcool (augmentation du sentiment de chaleur et diminution des tremblements)

Minutes avant l'englure						
	-15°	-20°	-25°	-30°	-35°	-40°
10 km/h	*	*	20	15	10	8
20 km/h	*	30	15	10	5	4
30 km/h	*	20	10	8	5	2
40 km/h	40	15	9	5	5	2
50 km/h	30	10	8	5	2	2
60 km/h	20	9	7	4	2	2

LES POUX

- Parasite minuscule se nourrissant de sang

TRANSMISSION:

- Contact direct
- Objets partagés
- Hygiène négligente (parfois)

3 TYPES:

TÊTE



CORPS



PUBIENS

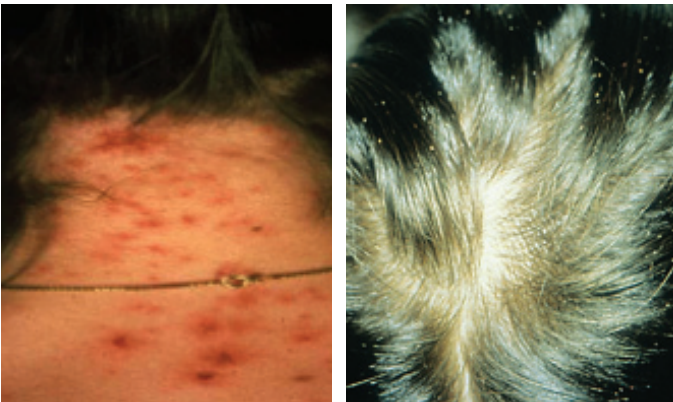


TRAITEMENT

- EXTERMINATION PROFESSIONNELLE
- LAVER LES VÊTEMENTS À L'EAU CHAUDE
- SE DÉBARASSER DES OBJETS INFESTÉS



TRAITEMENT



- LAVER LES VÊTEMENTS INFESTÉS À L'EAU CHAUDE OU ISOLER PENDANT 10 JOURS
- SHAMPOINGS EN PHARMACIE
- PEIGNE FIN

PIED D'ATHLÈTE



TRAITEMENT :

- Crème en pharmacie

PRÉVENTION :

- Garder les pieds secs + propres

PIED DE TRANCHÉE



TRAITEMENT :

- Repos, élévation des jambes et séchage à l'air.
- Ne pas nettoyer avec du savon et de l'eau!

PRÉVENTION :

- Bas et chaussures ajustés et secs.

ULCÈRE



TRAITEMENT :

- Suivi avec l'infirmière

PRÉVENTION :

- Examiner, nettoyer et hydrater les pieds; paire de souliers bien ajustée; des bas amples

AMPOULE



TRAITEMENT :

- Ne pas rompre, couvrir pour minimiser le frottement

PRÉVENTION :

- chaussures adaptées.

ENGELURE

RÉCHAUFFEMENT EXTERNE PASSIF :

- Enlever les vêtements mouillés, donner des couvertures (retirer les bijoux)
- Déplacer la personne vers un endroit chaud. S'assurer d'éviter le froid.
- Envelopper les parties du corps affectées avec des bandages propres
- Envelopper les orteils et les doigts séparément
- **Ne pas frotter la peau!**
- **Ne pas tenter l'immersion à l'eau tiède!**

ENGELURE MODÉRÉ



ENGELURE POST 4-6 J



LA GALE

- Parasite humain qui creuse des trous dans la peau où il dépose ses excréments et ses œufs
- Translucide et invisible à l'œil nu
- **Transmission:** Contact direct

SYMPTÔMES:

- Peau qui pique surtout la nuit
- Rougeurs fréquentes entre :
 - Les plis de la peau
 - Les Coudes
 - Les Doigts
 - Les parties génitales



L'ECZÉMA



RÉCENT

- Rougeur
- Peau sèche:
 - Derrière les genoux
 - Coudes
 - Coin des yeux
 - Cou



RÉCURRENT

- Peau plus épaisse
- Lésions sèches
- Marques blanches sur la peau

PROBLÈMES DE PEAU COURANTS DANS LA POPULATION ITINÉRANTE

UN APERÇU

INFECTIONS

LES SIGNES D'INFECTIONS



- Rougeur
- Douleur
- Écoulement
- Changements dans la plaie
- Chaleur
- Odeur
- Enfl ure

LES SOINS DE LA PLAIE

- **GARDER LA PLAIE PROPRE:**
 - Laver avec du savon + eau 1 à 2 fois par jour
 - Enlever l'exsudat + débris

- **PRÉVENTION D'INFECTION:** POLYSPORIN

ATTENTION! NE PAS METTRE:

- Lacération profonde
- Allergie aux sulfas/composantes
- **Garder la plaie humide :** Couvrir la plaie

ATTENTION! NE PAS METTRE:

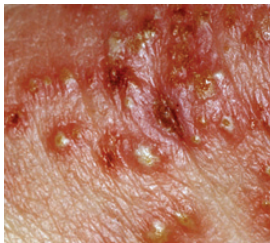
- du gaze lorsque la plaie est sèche

EN CAS DE DOUTE S'ABSTENIR

ECZÉMA - INFECTION

APPARENCES

STAPH. DORÉ VS HERPÈS SIMPLEX



- Galles dorées
- Pustule souvent à la base des poils.



- Petits trous
- Plus étendu
- Galles/vésicules sanguinolentes

INTERVENTIONS

PEAU SÈCHE :

- Appliquer une crème épaisse ou un onguent après bain/douche (ex.: Eucerin, Cetaphil, Nutraderm, ou Vaseline)

PEAU QUI PIQUE:

- Compresses humides (Peut être appliquée par-dessus la crème)

INFLAMMATION:

- **Besoin de médicaments = consultation au CLSC**

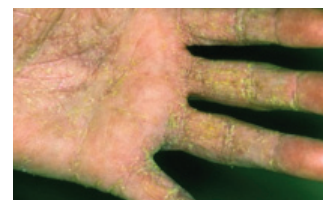
TRAITEMENT

- Consultation au CLSC (Crème à appliquer si résultat positif)
- Couper les ongles courts
- Laver tout vêtement à l'eau chaude ou isoler pendant minimum 3 jours
- Aspirateurs sur tapis et autres meubles

CLASSIQUE



EN CROUTE



RÉSUMÉ DES SIGNES ET SYMPTÔMES

	Contamination & Colonisation Les défenses du patient contrôlent bactérien, il y a une guérison et le patient n'est pas compromis	Infection Les défenses du patient sont débordées n'y a pas de guérison et le patient est compromise				
Guérison	La cicatrisation progresse comme prévu	La guérison s'est arrêtée / la blessure s'est détériorée ou s'est élargie				
Plaie humide	Écoulement normal pour le patient et le type de plaie	Augmentation / écoulement purulent				
Plaie sèche	Peu ou pas d'écoulement	Augmentation de l'écoulement				
Douleur	Aucun changement	Augmentation / changement dans la douleur				
Érythème (Rougeur)	Érythème n'est pas présent généralement	<table border="1"> <tr> <th>Infection locale</th> <th>Infection systémique</th> </tr> <tr> <td>Érythème autour de la frontière (<2cm)</td> <td>Érythème autour de la frontière et plus (>2cm)</td> </tr> </table>	Infection locale	Infection systémique	Érythème autour de la frontière (<2cm)	Érythème autour de la frontière et plus (>2cm)
Infection locale	Infection systémique					
Érythème autour de la frontière (<2cm)	Érythème autour de la frontière et plus (>2cm)					

CONSULTER

CLSC:

- Présence ou apparition de pus ou de gonflement
- Élargissement de la plaie
- Tout autre changement majeur de la plaie

L'HÔPITAL:

- Présence d'une infection et de fièvre
- Autres signes inquiétants:
 - Confusion
 - Perte d'appétit/d'énergie

Ce guide a été développé en partenariat avec Plein Milieu par des étudiantes en soins infirmiers de l'Université McGill :

- Stephanie McLeod
- Juliana Otiwaah
- Adriane Pépin
- Fannie Pinsonneault
- Gisèle Reyes
- Émilie Rioux
- Tarlan Nathalie Sharifi
- Iulia Stoica

Nous tenons à remercier

Mme Colette Mascle, infirmière,
pour ses nombreux conseils et son soutien.